



Индикатор Ku Klux

Характеристики индикатора Ku Klux

Платформа: [Metatrader 4](#)

Валютные пары: EURUSD, GBPUSD, AUDUSD USDCHF, EURJPY

Таймфрейм: <D1

Время торговли: [Европейская, Американская и Азиатская сессии](#)

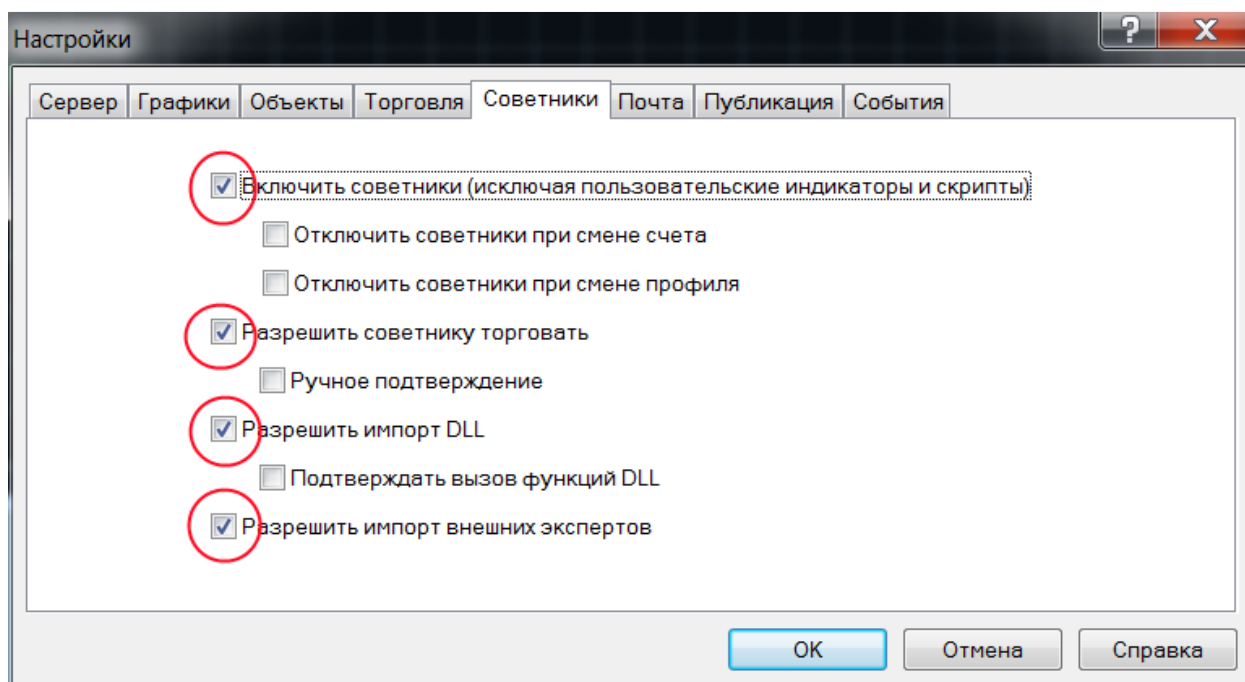
Рекомендуемые ДЦ: [Альпари](#), [Roboforex](#)

Установка

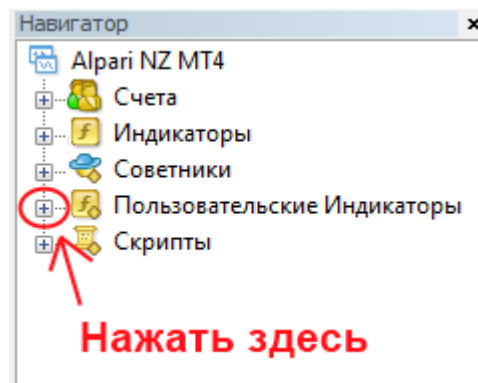
0. Скачать и установить терминал [Metatrader 4](#)

1. Копируем папку **experts** в папку с установленной программой Metatrader 4, соглашаемся на замену файлов при совпадении имен.

2. Закрываем (если он был запущен) и снова запускаем терминал Metatrader 4, заходим **Сервис->Настройки**
Выбираем вкладку **Советники** и проставляем галочки как на рисунке ниже. Жмем **ОК**

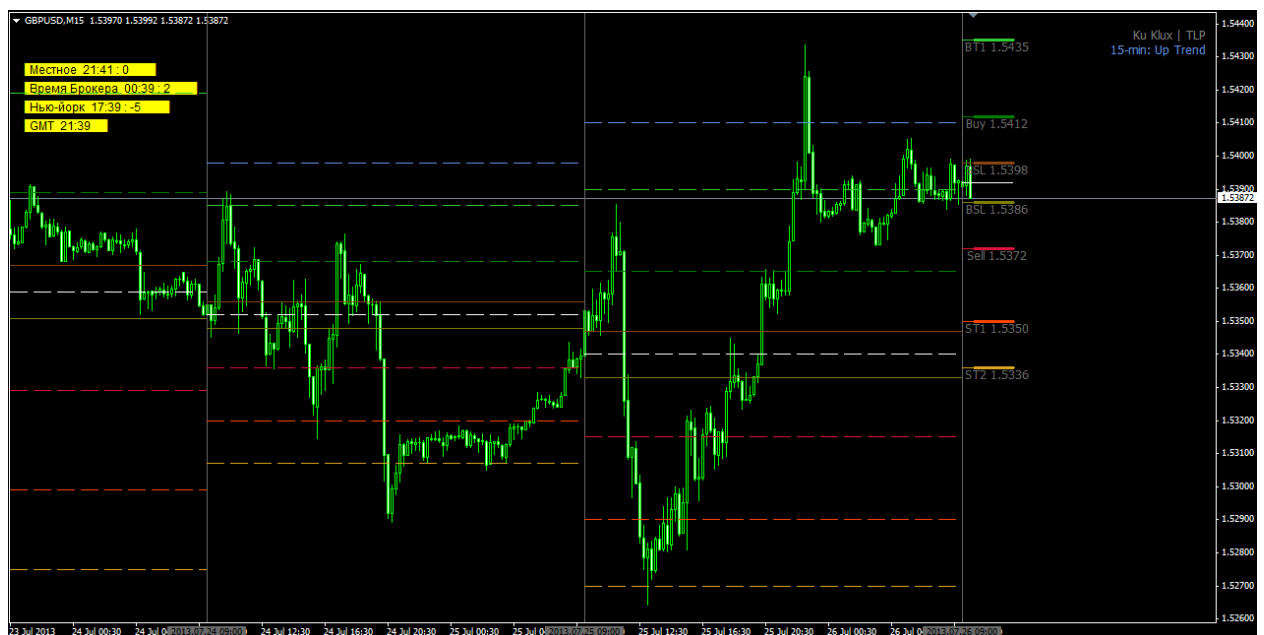


3. В панели навигатора (обычно слева внизу) нажимаем плюсик напротив раздела **Пользовательские индикаторы**.



4. Далее мышкой перетаскиваем индикатор **Ku Klux** на предварительно открытый график с валютной парой и таймфреймом, на котором вы собираетесь использовать индикатор.

5. По желанию меняем настройки, жмем **ОК**.



Правила торговли

Расставляются [отложенные ордера](#). На покупку выставляется по уровню Buy, на продажу по уровню Sell.

Стоп-лосс для покупок ставим по уровню BSL, для продаж по уровню SSL.

Для длинных позиций первая цель для профита задается по уровню BT1, вторая цель по уровню BT2. При взятии первой цели, частично закрываем позицию, стоп переводим в безубыток. Для коротких позиций все аналогично, первая цель по ST1, вторая цель по ST2. Закрытие позиции по частям рассматривалось в уроке [Секреты MT4](#).

Описание настроек

- **Level_Width** - позволяет изменять толщину уровней, изменять можно от 1 до 5. Чем больше значение, тем жирнее уровень.
- **Text_Font_Size** - размер шрифтов. Задается от 8 до 16.
- **Level_Text_Shift** - сдвиг уровней. Положительное значение смещает вправо, отрицательное влево. Заданное число соответствует расстоянию, равному количеству свечей на графике.
- **Extend Lines** - пунктирная линия. Продляет уровни до открытия дня.
- **Show Daily Open** — белый уровень. Показывает цену открытия сессии.
- **Number of Days** - количество дней на истории, на которых отображены уровни. Максимальное значение — 22.
- **Daily Open Setting** -настройка позволяет изменять рабочий день (сессию) индикатора, время начала формирования новых уровней. 1 — время брокера, 2 — открытие Австралии, 3 — Токио, 4 — середина Американской сессии, 5 — открытие Европы, 6 — Лондона, 7 — Нью-Йорка.
- **Show_Trend** - показывает направление тренда.
- **Show_Clock** - позволяет включить часы в левом верхнем углу. Показывает время компьютера, брокера, Нью-Йорка и GMT.
- **Clock_Vertical_Position** - изменяет положение часов по вертикали.
- **Corner display** - позволяет выбрать в каком углу отображать название индикатора и направление тренда. По умолчанию 0 — левый верхний угол, 1 — правый верхний, 2 — левый нижний, 3 — правый нижний.

